

ТЕХНОЛОГИЧЕСКАЯ КАРТА ИЗГОТОВЛЕНИЯ КУКЛЫ-ПЕТРУШКИ «ДЕВОЧКА»**для работы подготовьте:**

- Ткань (розовая для изготовления головы и рук, цветная – для изготовления туловища-рубашки);
- Тесьму;
- Нитки (под цвет ткани);
- Набивку;
- Рисовальную бумагу;
- Картон;
- Карандаш;
- Линейку;
- Ножницы;
- Иглу;
- Мел портновский или кусочек мыла;
- Пряжу;
- Наперсток;
- Клей ПВА;
- Пинцет;
- Тряпочку для рук.

помните, что нужно:

- Работать в хорошо освещенном помещении;
- Не забывать, что инструменты остро заточены;
- Не переутомляться, увлекшись работой.

I. Работа по образцу**изготовления деталей:**

- 1) Переснимите выкройки на клетчатую бумагу со стороны клетки 2см (рис.1);
- 2) Переведите выкройки на тонкий картон, чтобы сделать шаблон;
- 3) Сделайте шаблоны;
- 4) Изготовьте детали из ткани по шаблону;
- 5) Пришейте половинки ладоней (рук) к половинкам туловища;
- 6) Сложите парные детали головы лицевой стороной внутрь, сметайте их, оставив шею открытой;
- 7) Сложите парные детали туловища лицевой стороной внутрь, сметайте их, оставив низ и горло открытыми;
- 8) Стачайте детали головы и детали туловища по отдельности. Удалите нитки сметывания;
- 9) Набейте голову плотно, оставив в середине пустоту для конуса;
- 10) Изготовьте конус (рис.2а,б);
- 11) Вставьте конус из ткани и сшейте и сшейте края конуса и головы, чтобы набивка не вылезала наружу (рис.3);
- 12) Изготовьте волосы из пряжи:
 - Нарезьте пряжу выбранной длины;
 - Прошейте посередине, чтобы получился пробор (рис.4);
- 13) изготовьте детали глаз.

сборка

- 1) соедините голову и туловище (рис.5);
- 2) оформите голову куклы:
 - волосы пришейте к голове (рис. 6);
 - нос (или ноздри), щеки и рот вышейте гладью;
 - глаза приклейте и пришейте, а края глаз вышейте черной ниткой (рис. 7);
 - брови сделайте из пряжи;
- 3) оформите одежду куклы (туловище) тесьмой (рис. 8 – вариант куклы)

II. Работа с внесением изменений**1) маленькие хитрости**

- глазки можно вышить;
- носик и щеки можно нарисовать;
- для набивки, вместо ваты, можно использовать синтипон или нарезанный капрон.

- 2) Подумайте, какие изменения можно внести в изготовление куклы-петрушки (в оформлении, конструкцию, технологию)

III. Творческая работа по изготовлению своего варианта куклы задание:

Придумайте и изготовьте свой вариант куклы-петрушки.

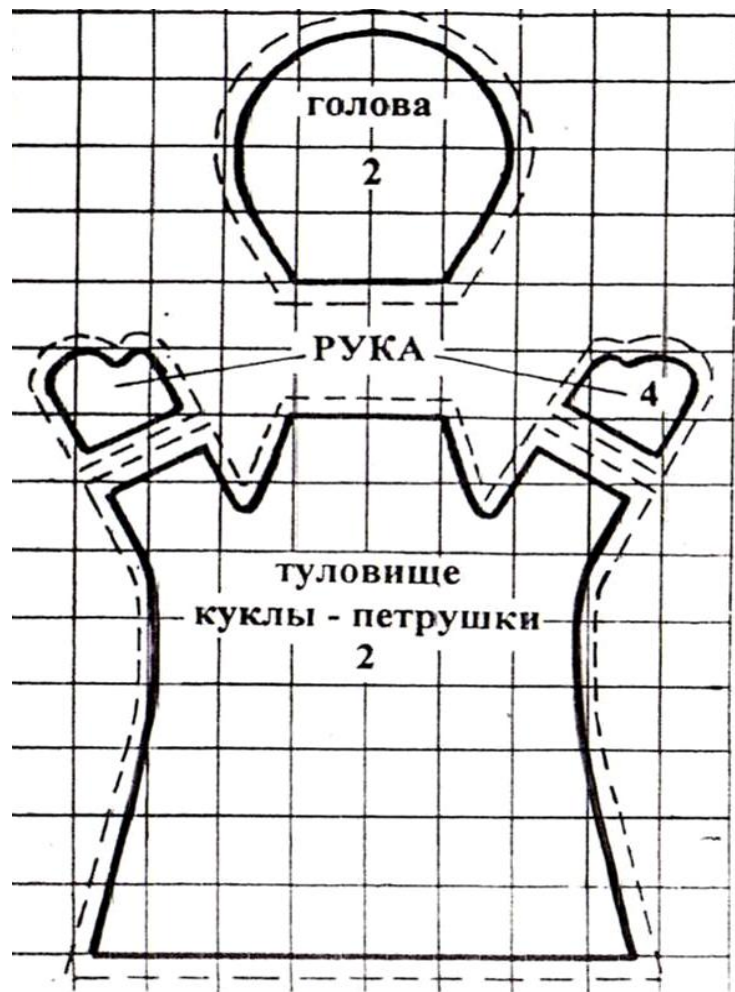
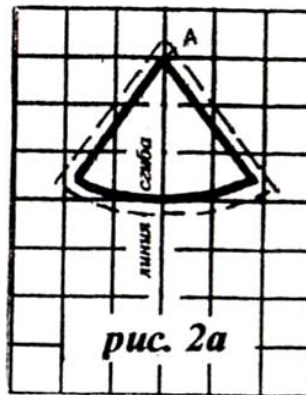


рис. 1



Переснимите выкройки на клетчатую бумагу со стороной 2 см и вырежьте деталь с припуском на шов (рис. 2а). Затем сверните ее пополам (по линии сгиба) и прошейте по линии АВ (рис. 2б).

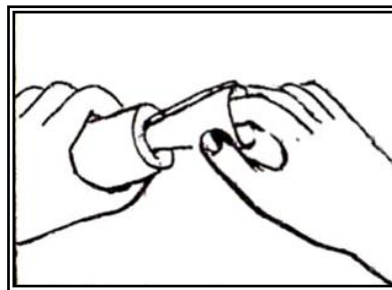
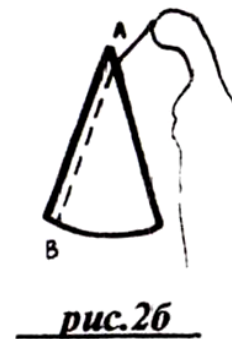
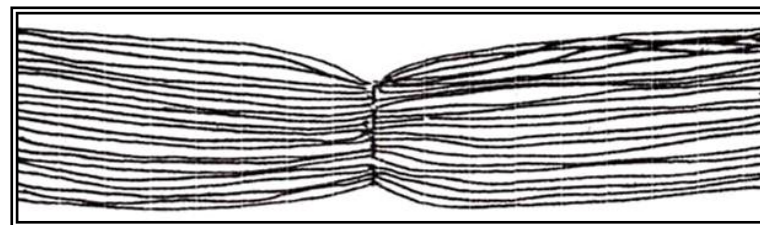


рис. 3

Вставьте конус в голову, как показано на рисунке, чтобы шов был снаружи.



Прошейте пряжу (можно прострочить на машинке) по середине, чтобы обозначить пробор.

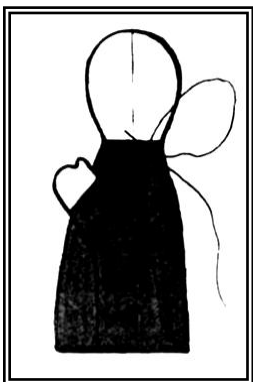


рис. 5

Вставьте голову в горловину и прочно пришейте к туловищу, так, чтобы швы были по бокам. Старайтесь, чтобы швы были аккуратными и не забывайте, что работаете с остро заточенными инструментами.

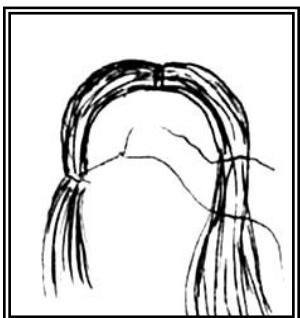


рис. 6

Пришейте волосы к голове куклы-петрушки по линии пробора, затем свяжите пряжу прядками с обеих сторон лица куклы и пришейте к голове, чтобы волосы не сползали. Подравняйте концы.

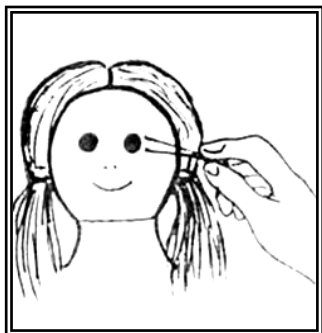


рис. 7

Детали лица наклеивайте, помогая себе пинцетом. Для закрепления пришейте и нитками, подобранными в тон. (Не забывайте закрывать клей).

КУКЛА - ПЕТРУШКА

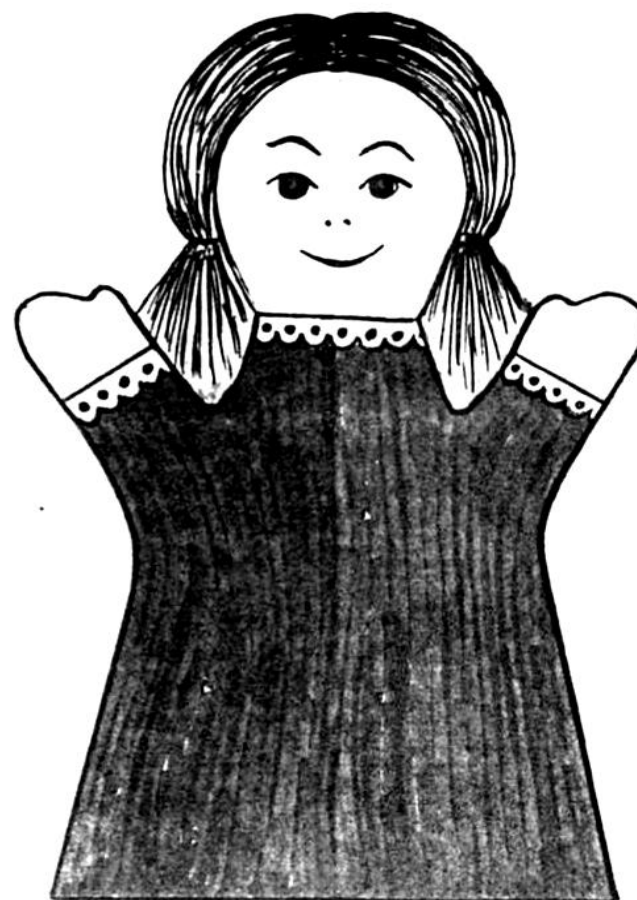


рис. 8